



Fédération  
québécoise  
de la montagne  
et de l'escalade

Nom du site ou secteur (appellation populaire) :  
**Monts-et-Merveilles**

Nom officiel du site :  
**Réserve naturelle des Monts et Merveilles**

Réception cellulaire : Oui

Où est le téléphone le plus près : 1273 Rue Roussel, Chicoutimi, QC G7G 1T3

Distance de celui-ci : 50 mètres

**Évacuation  
Classe 3**

Contacts : **Urgence 911**

Sauvetage 02 : (418) 543-2467

Coordonnées GPS du stationnement des grimpeurs : **48.4392, -71.03534**

Adresse la plus proche : 1273 Rue Roussel, Chicoutimi, QC G7G 1T3

Directions : À partir de Chicoutimi, suivre QC-175 N et prendre la bretelle en direction de la Rue Roussel. Tourner à droite sur la Rue Roussel. Se stationner en bordure de la route. Le sentier se trouve à droite.

Coordonnées GPS de la paroi : **48.43966, -71.03308**

Type d'escalade : Roche  
Moulinette, premier de cordée sportif et traditionnel

Hauteur : 40 mètres  
Escalade multi-longueurs (2)

### Évacuation

Distance du stationnement à la paroi : 250 mètres

Temps : 15 minutes

#### Sentier pédestre

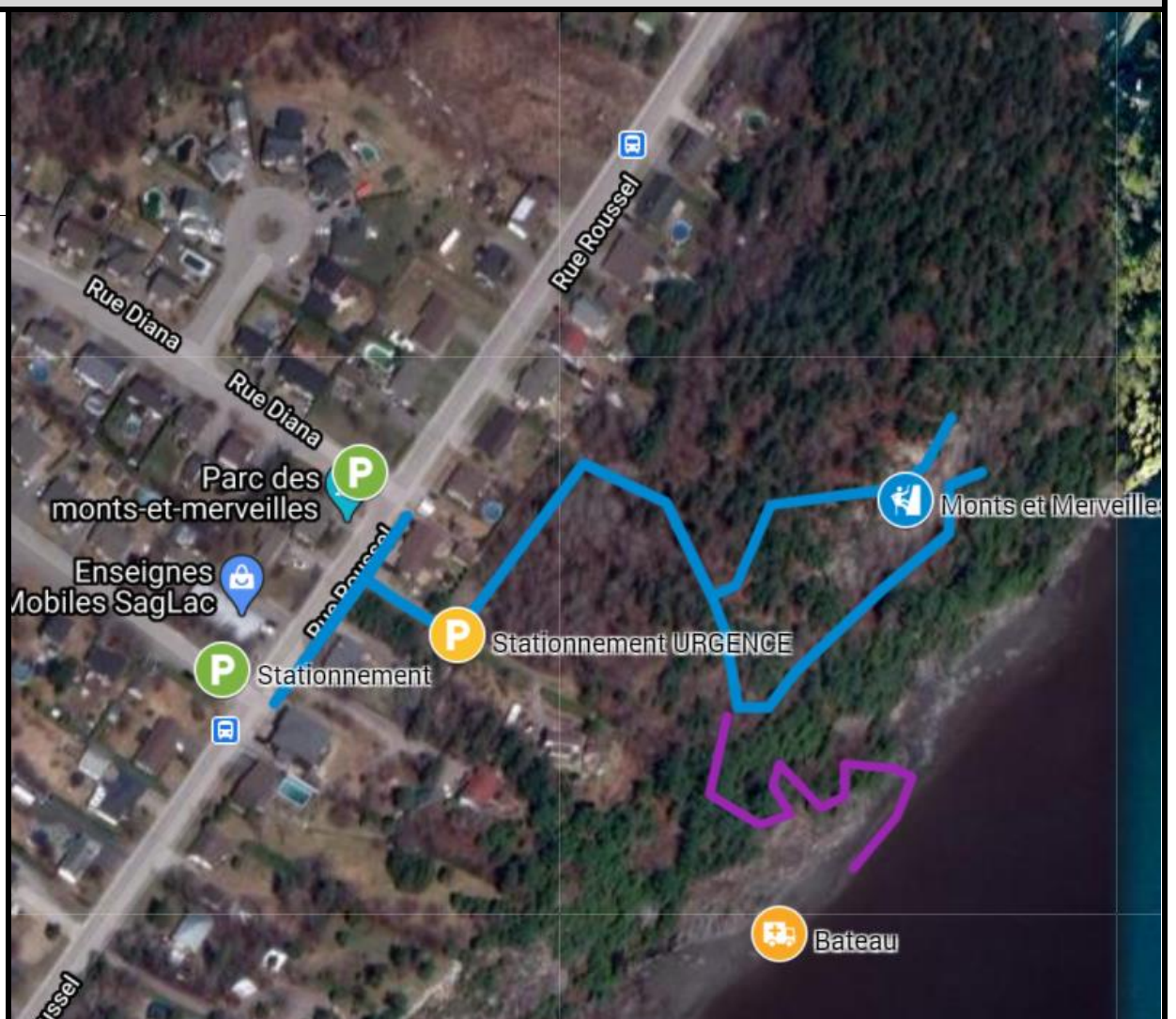
Spécifications

**Difficile** : Sentier assez large pour sortir une planche dorsale.  
Utilisation d'une corde fixe en montée sur 3 mètres.

Directions

Du stationnement, suivre le chemin de terre et prendre le sentier à gauche à l'entrée du parc. Garder la droite pour le bas de la paroi.

Point de rencontre ambulance :  
**48.43922, -71.03536**  
(Situé sur un chemin privé)



Sentier d'approche (grimpeurs) idem que celui d'évacuation

#### Sentier d'accès au sommet & Évacuation en paroi

Tous les secteurs

(Difficile)

Suivre les indications pour le sentier pédestre. Garder la gauche pour le haut de la paroi à l'intersection. Le sentier est étroit et abrupt.

Matériel d'évacuation et de secours sur place :

Emplacement :

Panier d'évacuation

Derrière le point d'information

Hôpital le plus près : Centre hospitalier de Chicoutimi

Adresse : 305 Rue Saint Vallier, Chicoutimi, QC G7H 5H6

Distance : 11 minutes / 6,4 kilomètres

