



Fédération
québécoise
de la montagne
et de l'escalade

Nom du site ou secteur (appellation populaire) :
Cap des couleurs

Nom officiel du site :
Parc Lauzon

Réception cellulaire : Oui

Où est le téléphone le plus près : (Résidences sur la rue) 183 Rue Lauzon, Rouyn-Noranda, QC J9X 3T6

Distance de celui-ci : 30 mètres / 1 minute

**Évacuation
Classe 1**

Contact: **Urgence 911**

Coordonnées GPS du stationnement des grimpeurs : **48.226533, -79.013539**

Adresse la plus proche : 183 Rue Lauzon, Rouyn-Noranda, QC J9X 3T6

Le site se trouve au centre-ville de Rouyn-Noranda, Parc Lauzon.

Coordonnées GPS de la paroi : **48.226205, -79.014352**

Type d'escalade : Roche
Moulinette, premier de cordée sportif et traditionnel

Hauteur : 10-20 mètres
Escalade d'une longueur

Évacuation

Sentier pédestre

Distance du stationnement
à la paroi : 30 mètres

Temps : 1 minute

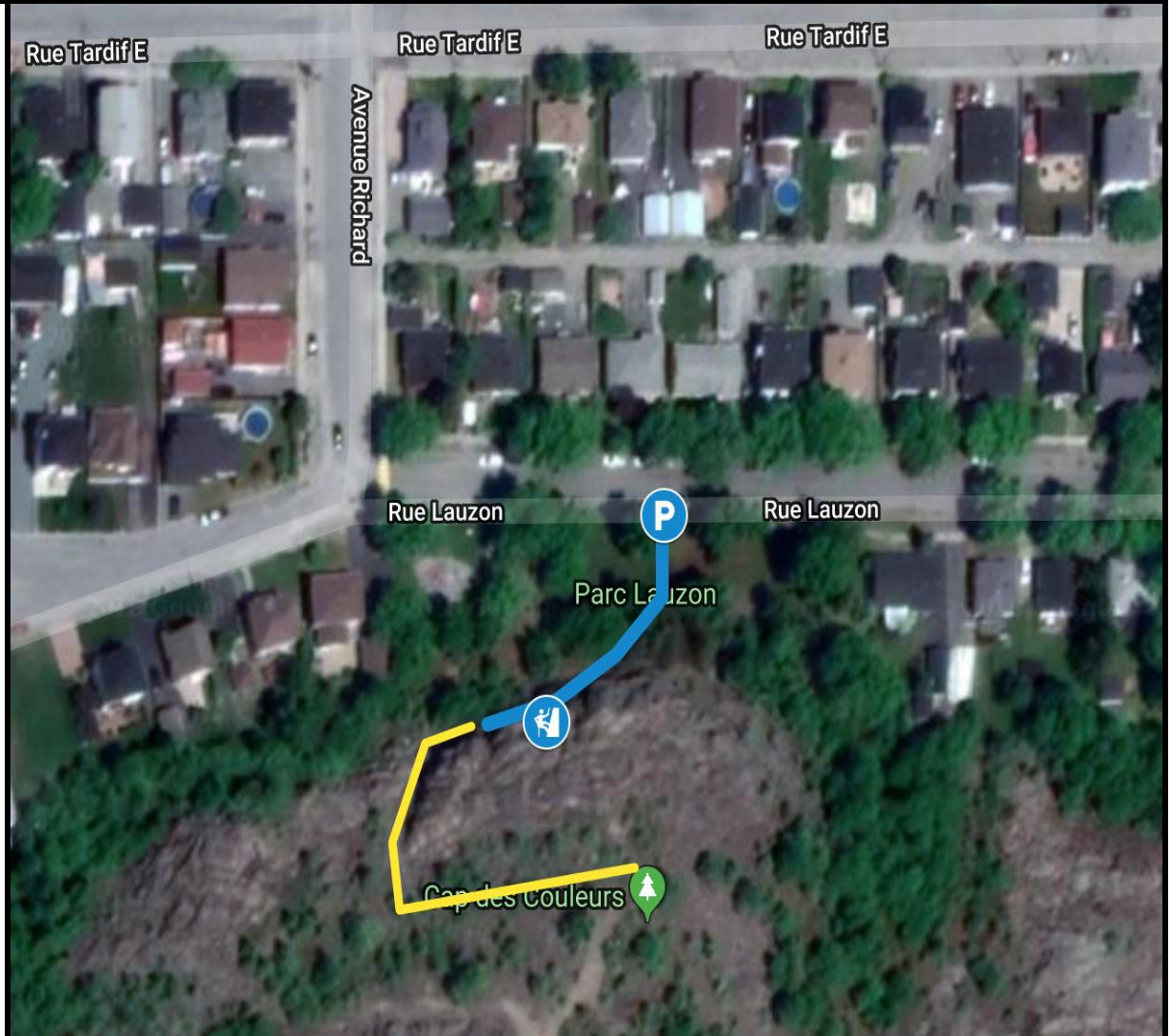
Spécifications

Facile : Sentier assez large pour
sortir une planche dorsale.

Directions

Traverser le parc pour se rendre à
la paroi.

Point rencontre ambulance :
48.226533, -79.013539



Sentier d'approche (grimpeurs) idem que celui d'évacuation

Sentier d'accès au sommet

(Facile)

Le dessus de la paroi est accessible par le sentier de droite (en jaune sur la carte).

Matériel d'évacuation et de secours sur place :

Aucun matériel disponible sur le site.

Emplacement :

n.d.

Hôpital le plus près : Hôpital de Rouyn-Noranda

Adresse : 4, 9e Rue Rouyn-Noranda, QC J9X 2B2

Distance : 6 minutes / 2,5 kilomètres

