



Fédération
québécoise
de la montagne
et de l'escalade

Nom du site ou secteur (appellation populaire) : La Grotte	Nom officiel du site : Chibekana
Réception cellulaire : Oui	Évacuation Classe 2
Où est le téléphone le plus près : (Résidence) 32 Rue de la Montagne, Ville-Marie, QC J9V 1G8	
Distance de celui-ci : 300 mètres	
Contact: Urgence 911	



Coordonnées GPS du stationnement des grimpeurs : 47.33989, -79.4322	
Adresse la plus près : 32 Rue de la Montagne, Ville-Marie, QC J9V 1G8	
Directions : De la route 101, tourner à gauche sur la Rue Dubrûle Est. Ensuite, tourner à gauche sur la Rue Goulet Est. Le stationnement se situe à la fin de la rue.	



Coordonnées GPS de la paroi :	
Secteur du haut (#1) : 47.337833, -79.430049	Secteur du bas (#2) : 47.338861, -79.431468
Type d'escalade : Roche Premier de cordée sportif et traditionnel	Hauteur : 20 mètres Escalade d'une longueur



Évacuation

Sentier pédestre

Distance du stationnement à la paroi :

Secteur du bas (#2) : 150 mètres
Temps : 2 minutes

Secteur du haut (#1) : 325 mètres
Temps : 5 minutes

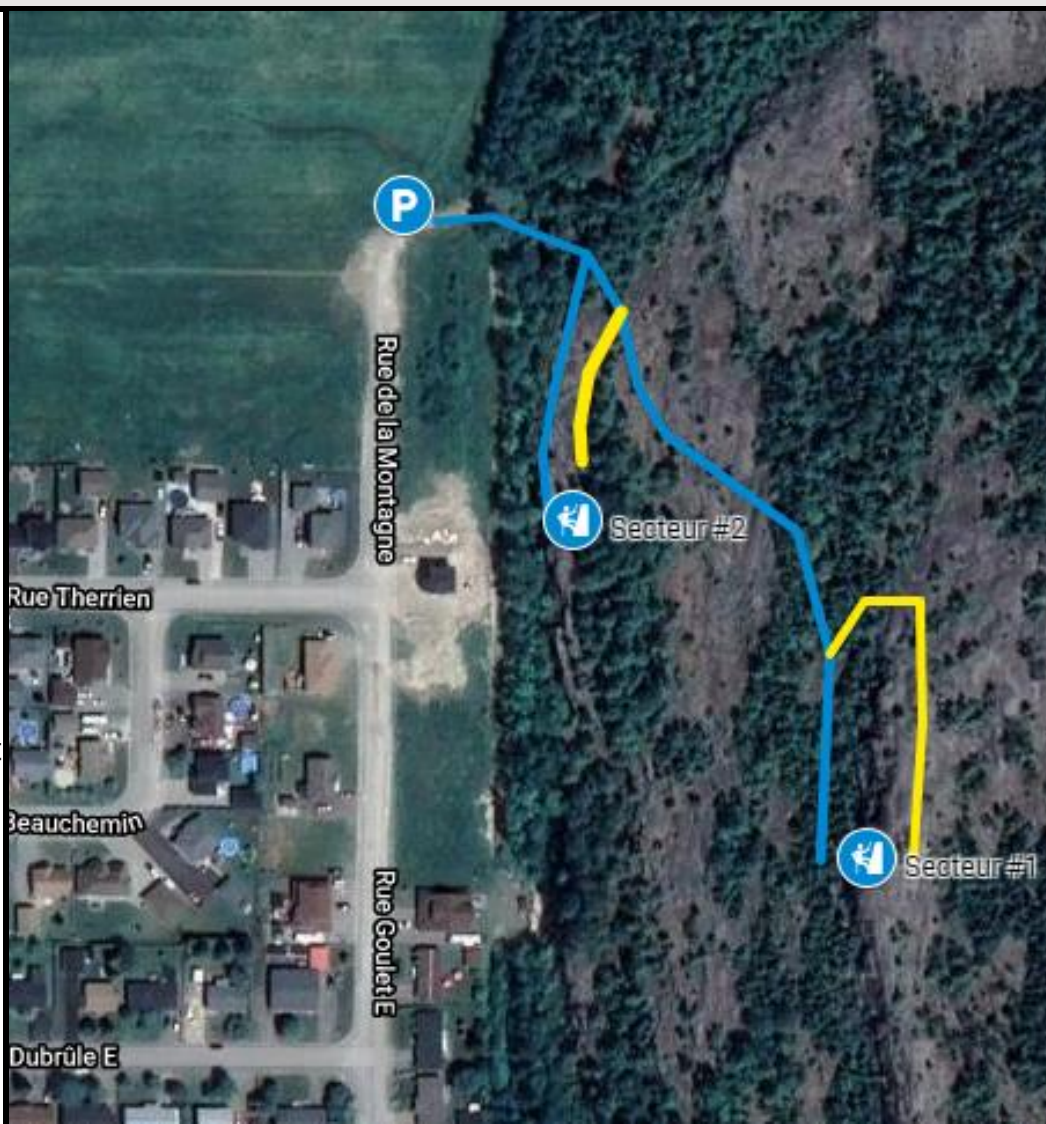
Spécification

Difficulté moyenne : Assez large pour sortir une planche dorsale.

Directions

À partir du stationnement, suivre les balises et les rubans bleus du secteur correspondant. À la première intersection, tourner à droite pour le secteur du bas et à gauche pour le secteur du haut.

Point de rencontre ambulance :
47.33989, -79.4322



Sentier d'approche (grimpeurs) idem que celui d'évacuation

Sentier d'accès au sommet		
Secteurs du bas et du haut	(Moyen)	Les dessus des parois sont accessibles par les sentiers de gauches (en jaune sur la carte).



Matériel d'évacuation et de secours sur place :	Emplacement :
Planche dorsale	Derrière le point d'information situé près du secteur du bas. GPS : 47.3398, -79.4318



Hôpital le plus près : Centre de santé et de services sociaux du lac-Témiscamingue
Adresse : 22 Rue Notre Dame N, Ville-Marie, QC J9V 1W8
Distance : 4 minutes / 1,3 kilomètre

