



Fédération  
québécoise  
de la montagne  
et de l'escalade

Nom du site ou secteur (appellation populaire) :  
**Corn Flakes**

Nom officiel du site :  
**Corn Flakes-Duhamel Ouest**

Réception cellulaire : Oui

Où est le téléphone le plus près : 324 QC-101, Duhamel-Ouest, QC J9V 1G6

Distance de celui-ci : 1,4 kilomètre

**Évacuation  
Classe 3**

Contact: **Urgence 911**

Coordonnées GPS du stationnement des grimpeurs : **47.303611, -79.425727**

Adresse la plus près : 324 QC-101, Duhamel-Ouest, QC J9V 1G6

Directions :

Depuis le Témiscamingue, suivre la route QC-101 S. À l'embranchement, de la route QC-391, garder la gauche pour suivre QC-101. Rester sur cette route jusqu'à destination.

Coordonnées GPS de la paroi : **47.302900, -79.424832**

Type d'escalade : Roche  
Premier de cordée sportif et traditionnel

Hauteur : 30 mètres  
Escalade d'une longueur

### Évacuation

Distance jusqu'à la paroi : 300 m  
Temps : 5 minutes

#### Spécifications

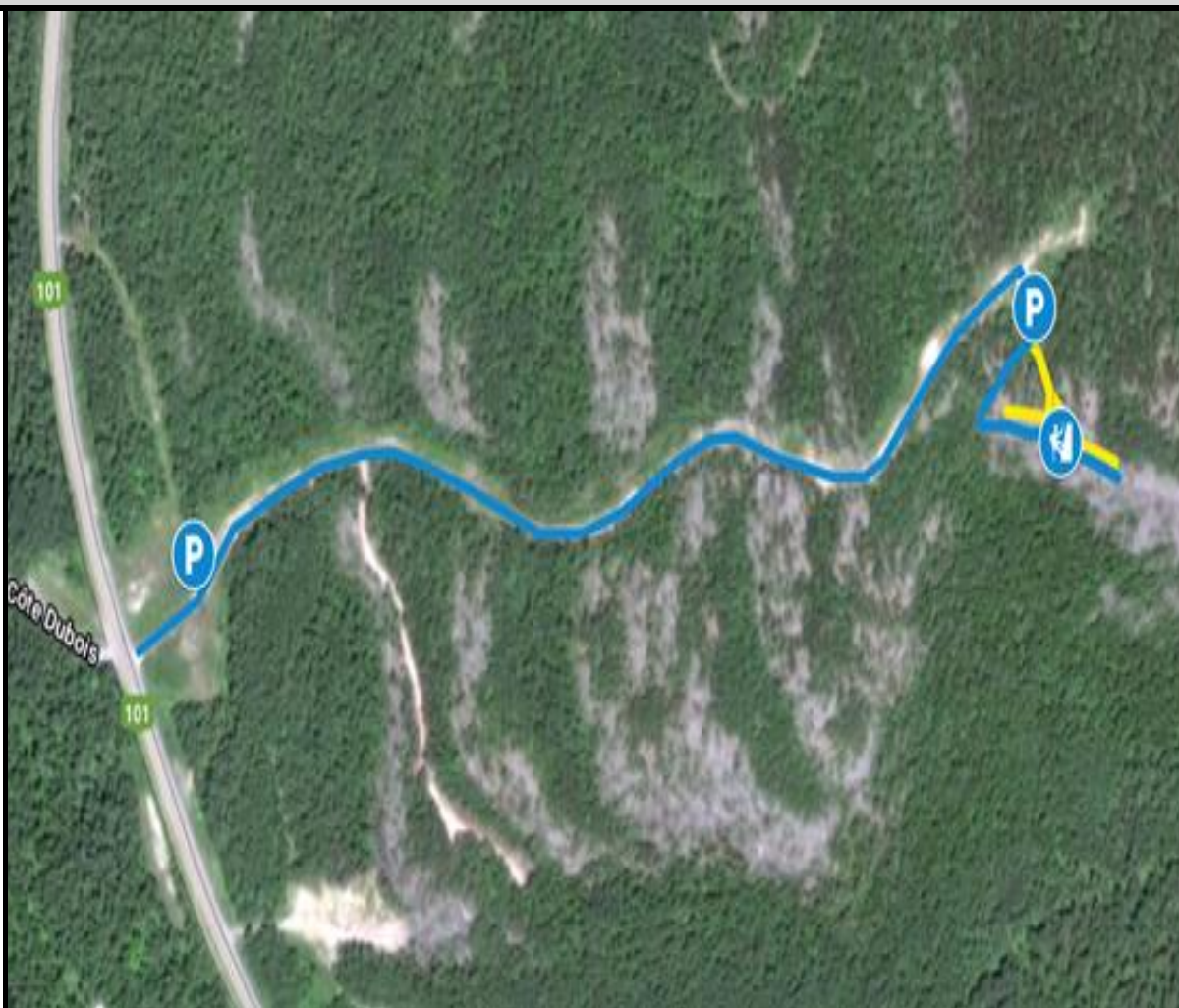
Difficile : Sentier assez large pour sortir une planche dorsale.  
Cependant, la base de la paroi est un pierrier.

#### Directions

Du stationnement en haut du chemin, prendre le sentier balisé à droite qui descend à la base de la paroi.

Si vous devez utiliser le stationnement du bas, il faut marcher dans le chemin de gravier pour se rendre à la paroi (10-15 minutes).

Point de rencontre ambulance :  
**47.303611, -79.425727**



Sentier d'approche (grimpeurs) idem que celui d'évacuation

Sentier d'accès au sommet

(Facile)

Le dessus de la paroi est accessible en voiture.

Matériel d'évacuation et de secours sur place :

Emplacement :

Panier d'évacuation

Derrière le point d'information situé à la fin du chemin.  
GPS : **47.3032, -79.4257**

Hôpital le plus près : Centre de santé et de services sociaux du lac-Témiscamingue

Adresse : 22 Rue Notre Dame N, Ville-Marie, QC J9V 1W8

Distance : 7 minutes / 4 kilomètres

