



Nom du site ou secteur (appellation populaire) :
Kékéko, secteur Arntfield (La Griffie)

Nom officiel du site :
Les Collines Kékéko

Réception cellulaire : Oui

Où est le téléphone le plus près : Dépanneur Au Petit Castor, 5993 Boul. Rideau, Rouyn-Noranda, QC J0Z 1B0

Distance de celui-ci : 1,5 kilomètre

**Évacuation
Classe 1**

Contact : **Urgence 911**

Coordonnées GPS du Stationnement des grimpeurs : **48.186021, -79.269060**

Adresse la plus proche : Jonction de la route 117 et la route 101, Arntfield, QC

Directions : À partir de Rouyn-Noranda, suivre la route QC-391 Sud, jusqu'à l'intersection de la route QC-117 Sud et continuer sur cette route jusqu'à l'intersection entre QC-177 S et QC-101. Se stationner sur l'accotement de la route QC-117 ou dans l'air de repos à 650 mètres.

Coordonnées GPS de la paroi : **48.186597, -79.268329**

Type d'escalade : Roche
Premier de cordée sportif et traditionnel

Hauteur : 15 mètres
Escalade d'une longueur

Évacuation

Sentier pédestre

Distance du stationnement à la paroi : 650 mètres
Temps : 5 minutes

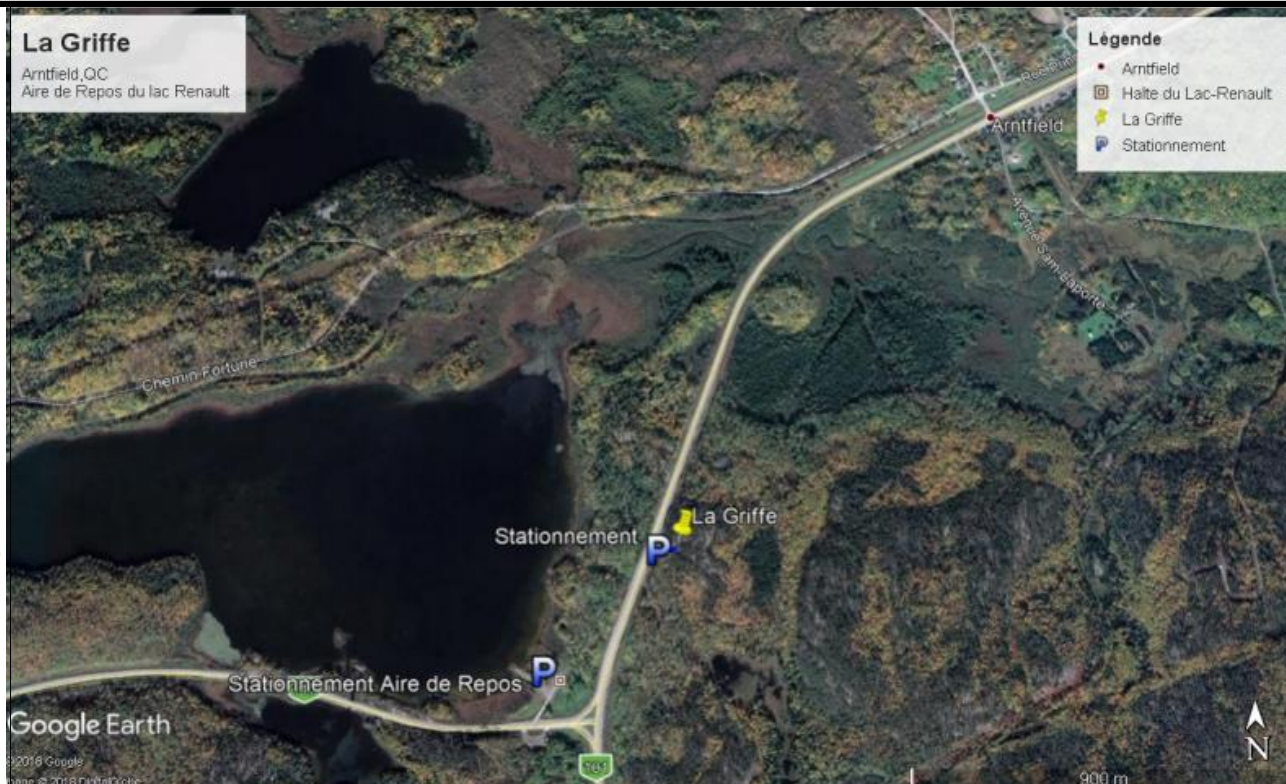
Spécifications

Facile : Paroi visible du stationnement.

Directions

Depuis l'air de repos, marchez 650 mètres en direction de la paroi.
Depuis l'accotement de la route 117, marchez 50 mètres pour atteindre la paroi.

Point de rencontre ambulance :
48.186021, -79.269060



Sentier d'approche (grimpeurs) idem que celui d'évacuation

Sentier d'accès au sommet

(Facile)

Le haut de la paroi est accessible par la droite.

Matériel d'évacuation et de secours sur place :

Emplacement :

Aucun matériel disponible

n.d.

Hôpital le plus près : Hôpital de Rouyn-Noranda

Adresse : 4, 9e Rue Rouyn-Noranda, QC J9X 2B2

Distance : 19 minutes / 21,7 kilomètres

