



Nom du site ou secteur (appellation populaire) :
Mont-Carmel

Nom officiel du site :
Mont-Carmel

Réception cellulaire : Oui

Où est le téléphone le plus près : 243 Rang de la Montagne, Mont-Carmel, QC G0L 1W0

Distance de celui-ci : 400 mètres

**Évacuation
Classe 2**

Contact: **Urgence 911**

Coordonnées GPS du stationnement des grimpeurs : **47.4254240, -69.8996410**

Adresse la plus proche : 243 Rang de la Montagne, Mont-Carmel, QC G0L 1W0

Directions : À partir de Québec, suivre QC-20 E et prendre la sortie 450 en direction du Chemin du Haut de la Rivière à Saint-Pacôme. Prendre le Boulevard Bégin/QC-230 W et Côte Norbert en direction du Rang de la Montagne à Mont-Carmel. Stationnement situé du côté Ouest de la route.

Coordonnées GPS des blocs : **47.426059, -69.900406**

Type d'escalade : Roche - Bloc

Hauteur : 2-8 mètres

Évacuation

Distance du stationnement aux blocs :
150 mètres
Temps : 5 minutes

Sentier pédestre

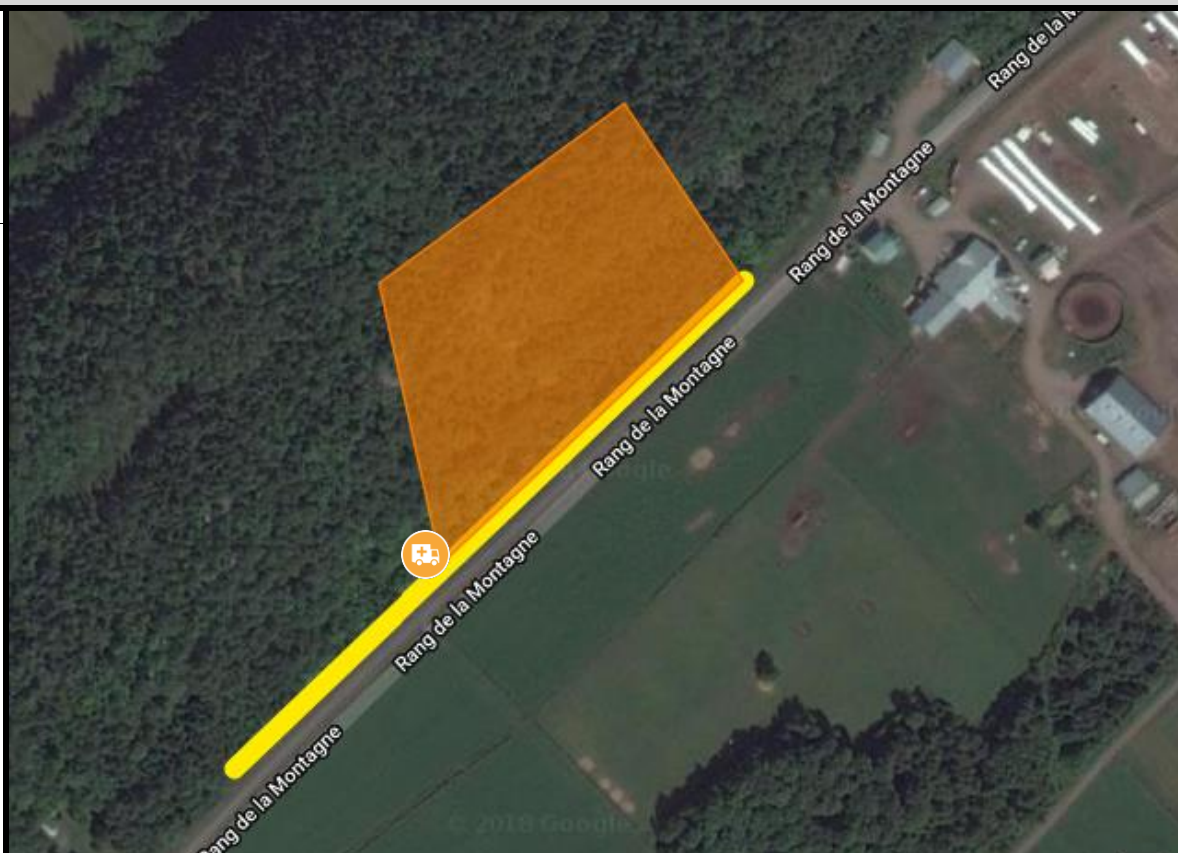
Spécifications

Facile : Les blocs sont dans un pierrier, donc il peut y être difficile d'y circuler.

Directions

Le sentier se situe au Nord de la route.

Point de rencontre ambulance :
47.4254240, -69.8996410



Sentier d'approche (grimpeurs) idem que celui d'évacuation

Matériel d'évacuation et de secours sur place :

Panier d'évacuation

Emplacement :

Derrière le point d'information à l'entrée du sentier

Hôpital le plus près : Centre hospitalier de Notre-Dame-de-Fatima

Adresse : 1201 6e Avenue Pilote, La Pocatière, QC G0R 1Z0

Distance : 15 minutes / 13,7 kilomètres

