

Topo Glace Shawbridge (Réserve naturelle Alfred-Kelly)



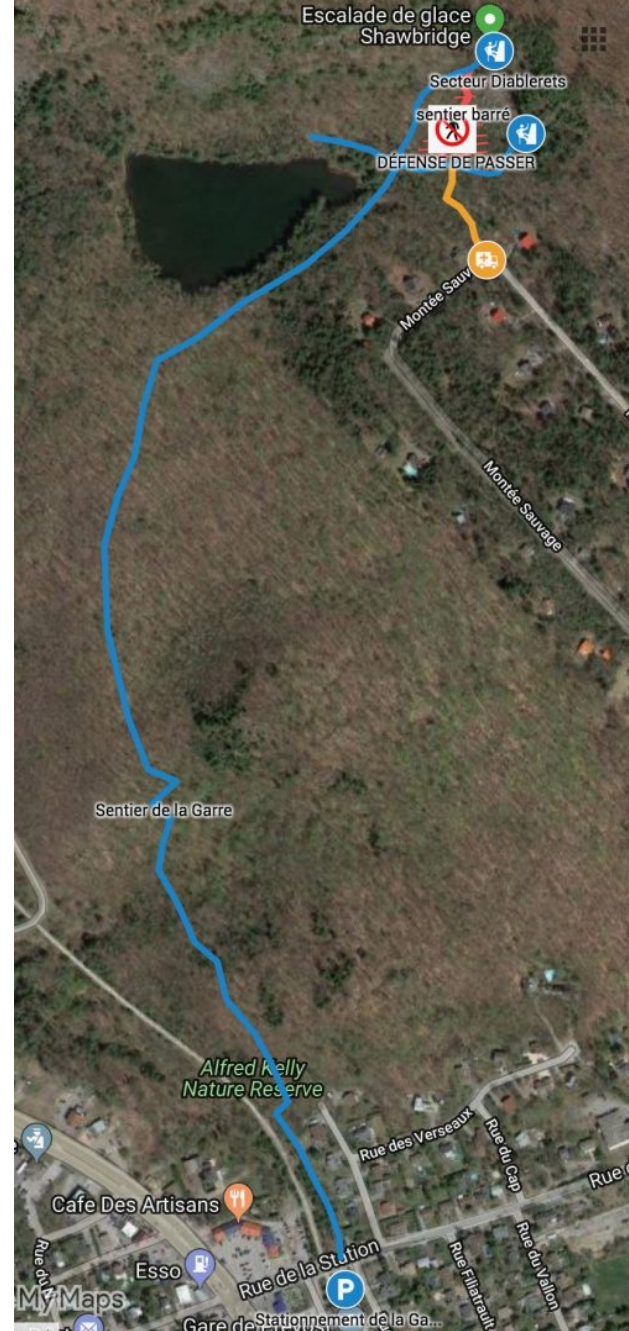
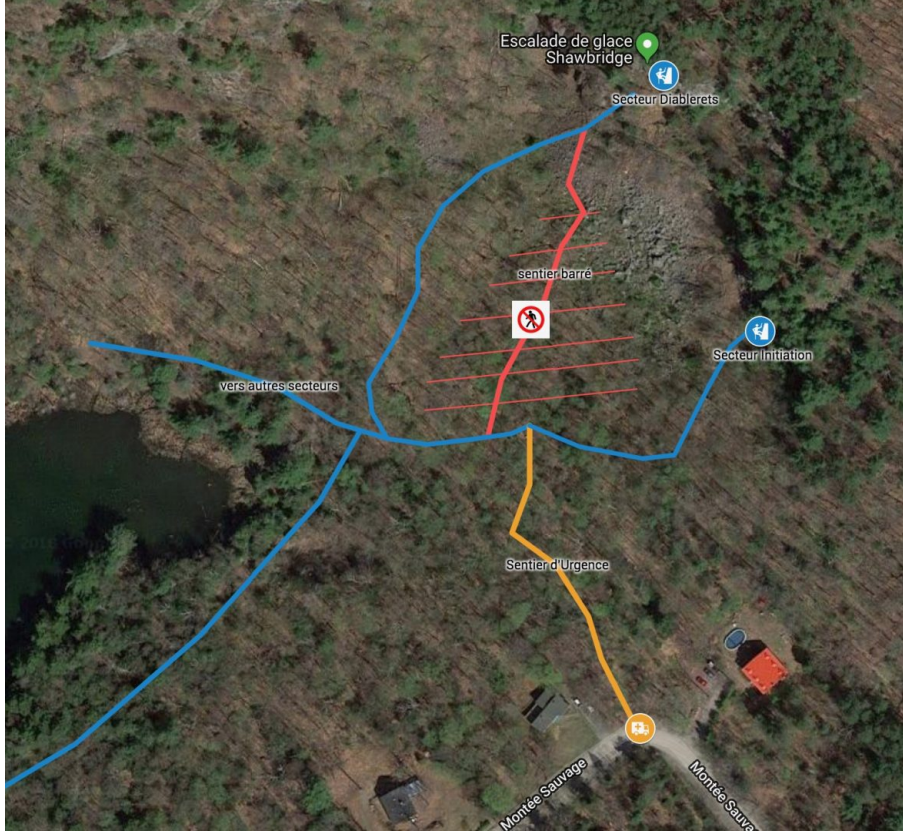
La Réserve naturelle Alfred Kelly abrite l'un des plus beaux sites d'escalade de glace à proximité de Montréal. La paroi fait jusqu'à 60 mètres de haut et pourra satisfaire les débutants comme les experts. Les escarpements de la réserve naturelle Alfred Kelly, aussi connu comme les falaises de Prévost, sont situés sur une propriété privée ayant le statut de réserve naturelle. Le territoire est géré d'abord et avant tout pour la conservation de la faune et la flore. Les falaises demeurent, pour le faucon pèlerin, une espèce dans une situation précaire, l'habitat de nidification de prédilection, surtout lorsqu'elles sont voisines d'un plan d'eau comme c'est le cas dans Alfred Kelly.

Merci de nous aidez à protéger le Faucon en respectant l'interdiction d'approcher les escarpements durant la période de nidification, jusqu'à ce que les jeunes faucons quittent le secteur. C'est à dire du 1 mars au 15 août.

Stationnement : il est recommandé de laisser votre voiture à la gare de Prévost située au 1276, rue de la Traverse, à environ 20 à 30 minutes de marche de la paroi.
Coordonnées GPS du stationnement : 45.872570 -74.076041

Informations supplémentaires aux visiteurs et utilisateurs de propriétés de la Société canadienne pour la conservation de la nature.

- Vous pourriez marcher sur un terrain qui est escarpé, abrupt, glissant, avec des obstacles où l'endroit solide où poser le pied est obstrué par de la végétation.
- Les mouches noires, tiques, moustiques et autres insectes qui piquent/mordent peuvent devenir un problème durant certaines périodes de l'année.
- Vous rencontrerez plusieurs type de plantes et d'animaux sur le territoire. Cela peut être sur le terrain ou dans l'eau. Certains peuvent être nocifs pour l'humain. C'est votre responsabilité d'apprendre sur les caractéristiques de l'environnement que vous allez visiter ainsi que sur les méthodes possibles pour éviter les menaces naturelles.
- Il est primordial de garder ces aires naturelles en bonne condition en ramenant avec vous tout item que vous aurez apporté sur les propriétés, incluant les déchets.
- Soyez conscient de votre impact sur l'environnement et ne cueillez ni plantes, ni fleurs, et évitez de piétiner sur les sentiers non balisés Également, veuillez ne pas nourrir ou déranger les animaux sauvages.



Secteurs de gauche a droite :

- I. Le petit diable
- II. Le couloir 1
- III. Purgatoire
- IV. Diableries
- V. Les Diablerets
- VI. Maléfique
- VII. Devil's tooth
- VIII. Le trottoir
- IX. La Lacelle
- X. Diable ! (Fermé)
- XI. Mur d'initiation

Cotation des voies : 1 a 5+

Nombre de voies : Une quinzaine

Merci de bien suivre les sentiers balisés pour se rendre aux différents secteurs!

Le petit diable



Le Couloir 1



Les Diablerets - Maléfique - Devil's tooth



Mur d'initiation

